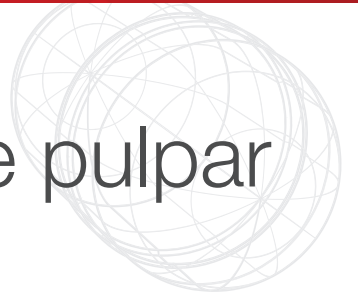




Biodentine

A primeira e única dentina em cápsula





① Preservação da vitalidade pulpar

Ausência de sensibilidade pós operatória:

- Alta biocompatibilidade
- Baixo risco de reação pulpar ou tecidual

Propriedades bioativas:

- Estimulação de células pulpares
- Ótima proteção pulpar devido à formação de pontes dentinárias

Mantém a vitalidade pulpar em casos de:

- Cavidades profundas
- Exposição pulpar: pulpite reversível, trauma ou exposição iatrogênica

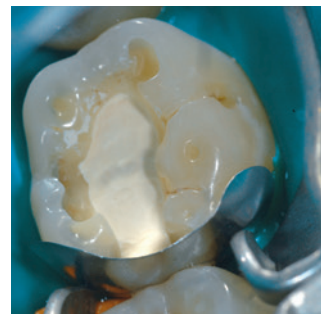
Restauração completa em uma única sessão



Exposição iatrogênica pulpar ocorreu após remoção completa da cárie



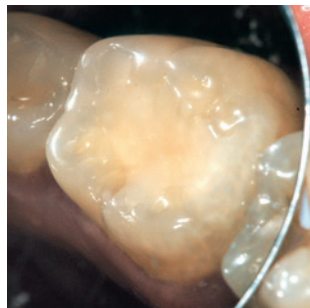
Aplicação de Biodentine na cavidade para substituir a camada de dentina



Colocação de matriz e cunhas para completar a restauração



A restauração com compósito realizada 12 minutos após o início da mistura de Biodentine



Acompanhamento clínico após um ano



O raio X de acompanhamento após um ano não mostra mudanças patológicas na região apical

② Prevenção de falhas clínicas

Selamento eficaz e duradouro:

- Partículas minerais que selam firmemente a rede de túbulos dentinários
- Alta estabilidade dimensional

Menos risco de inflamações bacterianas:

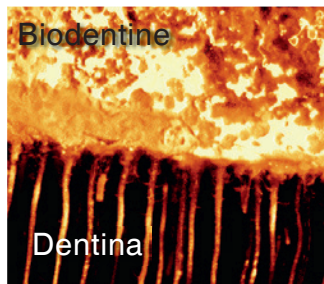
- Interface dinâmica e biomimética com a dentina
- Remineralização da dentina interfacial

Sem condicionamento ácido ou adesivo:

- Ancoragem micromecânica natural nos túbulos dentinários



Interface dinâmica e biomimética com a dentina

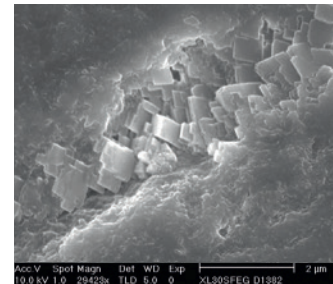


Biodentine foi evidenciado em pigmento fluorescente que se estende da sua fórmula para o interior dos túbulos dentinários. Observe a adesividade do material na entrada dos túbulos dentinários.

Cortesia do Dr. Amre Atmeh, King's College of London

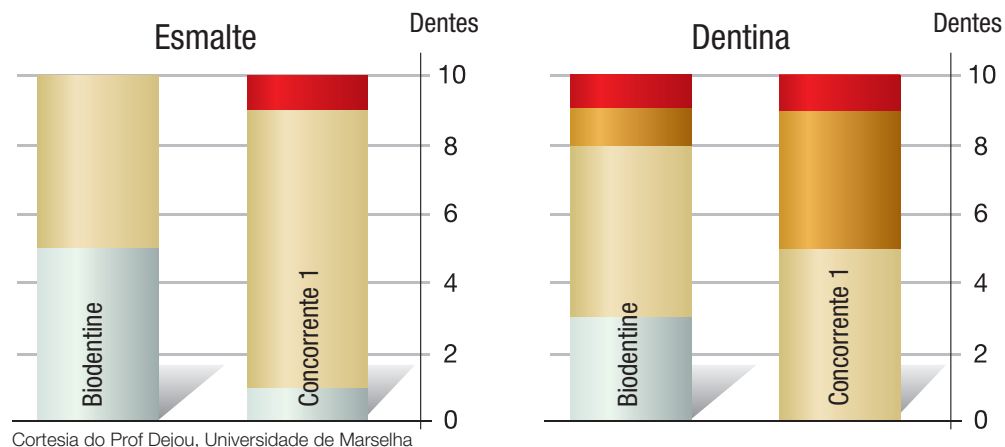
Partículas minerais dentro dos túbulos dentinários

Cortesia do Prof. Franquin, Koubi, Dejou, Universidade de Marselha

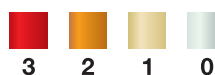


Alta resistência à microinfiltração

Biodentine tem melhor resistência à microinfiltração em interfaces de esmalte e dentina em comparação ao concorrente



Cortesia do Prof Dejou, Universidade de Marselha

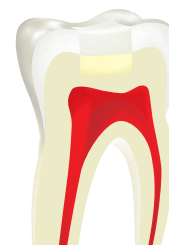


Comparação da penetração do corante na interface dentina / material:
0 = Não há penetração de corante 3 = Penetração total do corante de penetração

3 Substituição dentinária completa

Restauração completa em uma única sessão

- Biodentine reduz material e tempo clínico: você não precisará mais usar hidróxido de cálcio ou ionômeros de vidro e usará menor quantidade de resina composta
- Depois de 12 minutos após o início da mistura, já é possível aplicar o adesivo sobre Biodentine, preferencialmente com um adesivo autocondicionante



Manipulação segura: preservação da integridade do produto

- Modele levemente Biodentine durante o tempo de trabalho, não excessivamente
- Antes de seguir o procedimento, deixe Biodentine repousar durante 6 minutos, sem tocá-lo.

Tempo total de manipulação	
12 min	
Tempo de mistura	Tempo de presa
6 min	6 min

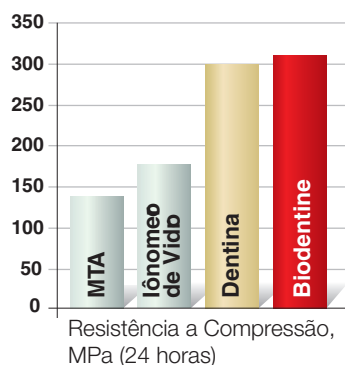
Radiopacidade superior para acompanhamento a curto e longo prazo

- Radiopacidade de 3,5 mm em alumínio
- Fácil visualização da estrutura dentária para facilitar o acompanhamento a curto e longo prazo

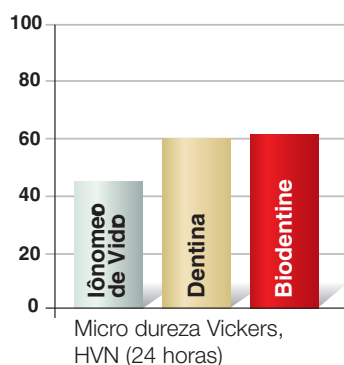


Comparável à dentina: comportamento mecânico similar

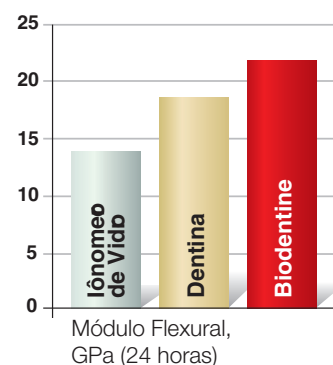
Força similar à dentina



Dureza semelhante à dentina



Estresse de absorção de forças e força flexural semelhantes à dentina



Biodentine é o primeiro material a oferecer bioatividade e excelentes propriedades de selamento para substituir completamente a dentina, tanto na coroa quanto na raiz com benefícios únicos:

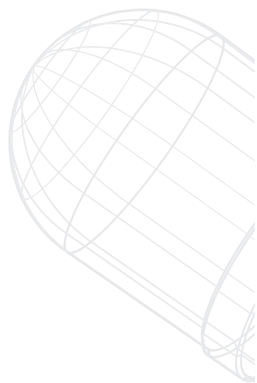
- Preservação da vitalidade pulpar
- Prevenção de falhas clínicas
- Substituição dentinária completa

ACTIVE BIOSILICATE TECHNOLOGY

A partir de uma tecnologia inovadora única

- **10 anos** de pesquisa e desenvolvimento em laboratórios da Septodont
- Plataforma tecnológica única de materiais **biocompatíveis e bioativos** que promovem a remineralização e o selamento pulpar
- O Silicato tricálcio é sintetizado internamente para garantir sua **alta pureza**
- Controle rigoroso em cada estágio de fabricação para garantir a **máxima qualidade** do produto

Biodentine: aplicações clínicas



Restauração direta em cavidades profundas

1 Prepare a cavidade



2 Substitua a dentina ausente com o mesmo volume de Biodentine



3 Após 12 min. da mistura, faça a restauração com compósito



Inlay/Onlay

1 Prepare a cavidade



2 Reconstrua o dente com Biodentine e deixe-o como um esmalte temporário por uma semana



3 Reduza Biodentine para o nível de substituição da dentina e faça a tomada de impressão



4 Faça a cimentação do Inlay / Onlay



Exposição pulpar

1 Prepare a cavidade



2 Insira Biodentine diretamente sobre a polpa e substitua a dentina ausente com o mesmo volume de Biodentine

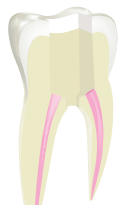


3 Após 12 min. da mistura, faça a restauração com compósito

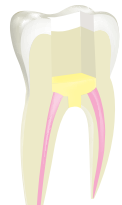


Perfuração da câmara pulpar

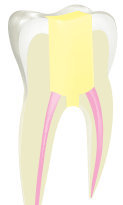
1 Preencha o canal radicular com Gutta-Percha e cimento



2 Coloque Biodentine para selar a perfuração



3 Preencha a cavidade com Biodentine antes da restauração final



Biodentine é reconhecido no mundo todo por publicações, casos clínicos e artigos.

Revolucione sua prática, conheça Biodentine

Visite o site www.septodont.com.br e saiba mais!



Disponível em:

Caixa de 5 cápsulas
e 5 ampolas dose única

@tdvdental

www.septodont.com.br

0800 47 1020

